

リアルタイムに品質状況を見える化  
不良品を作らせないようにします

目指しているのは『工程内不良の撲滅』です！

傾向管理、予兆管理

品質データの測定

受入品質検査



工程内検査



データ一元管理



可視化

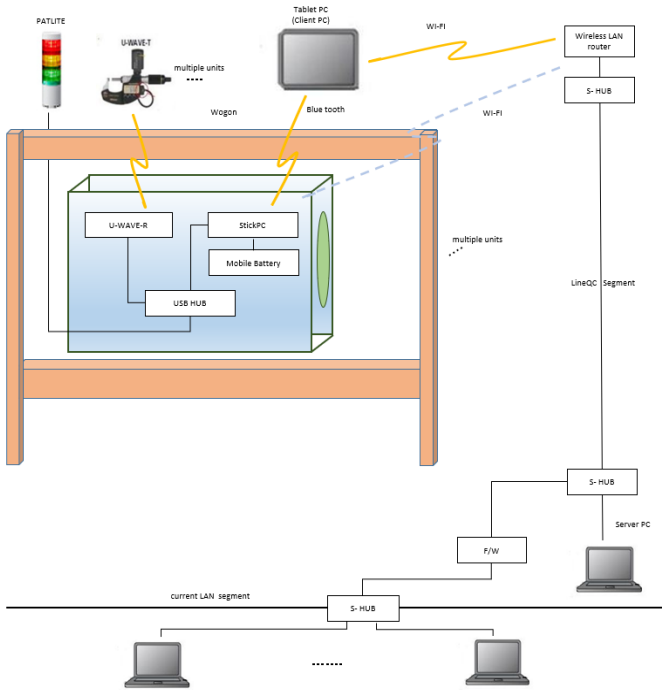


分析

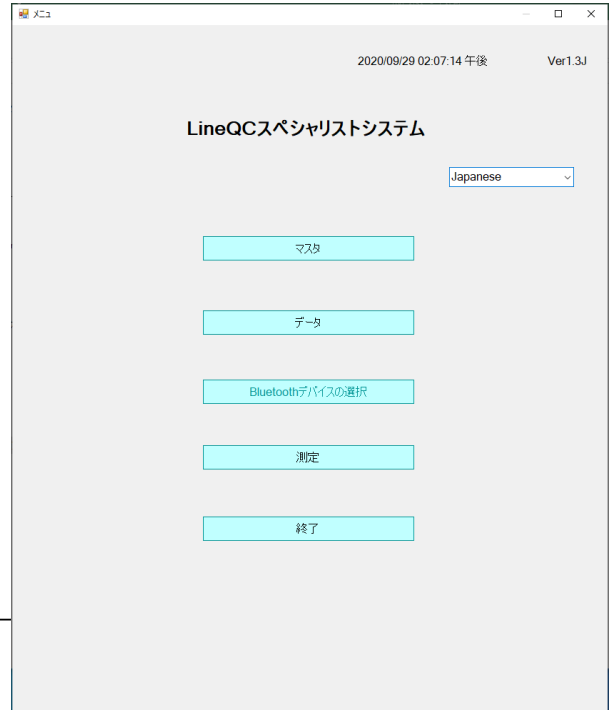
出荷前検査



# システムの概要



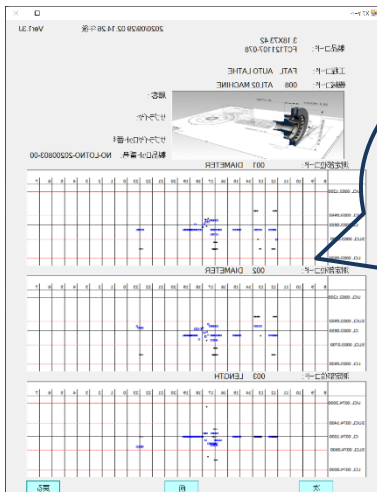
システム構成例  
サーバ・クライアントタイプ



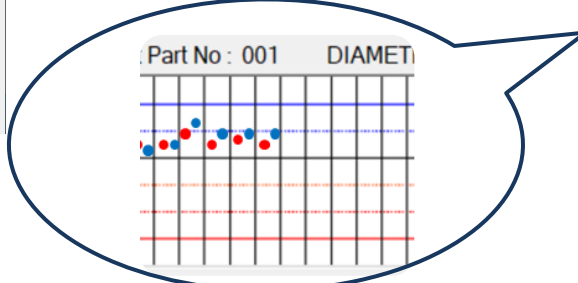
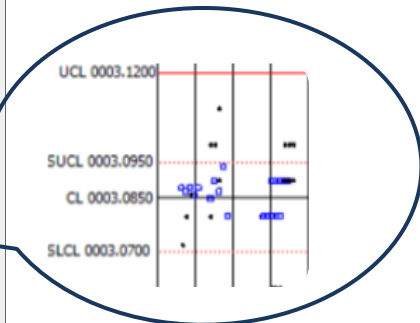
メイン画面

## 【主な機能】

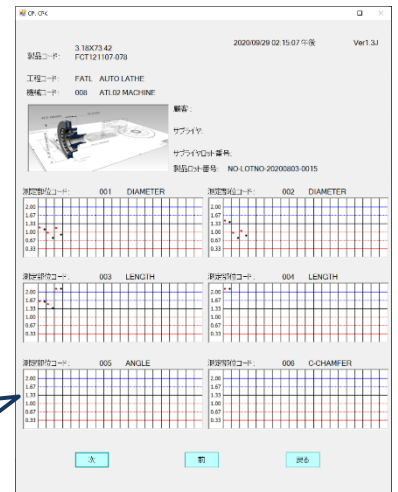
- ・測定時にデータの自動合否判定とともに、x-Chart、CP/CPk-Chartを表示
- ・測定データは自動で記録
- ・測定データはお客様仕様の検査成績書に出力可能
- ・記録したデータで工程、機械、製品、測定部位毎の品質傾向を時系列に分析
- ・デジマチック測定機に対応し、測定データを自動入力



X-Chart

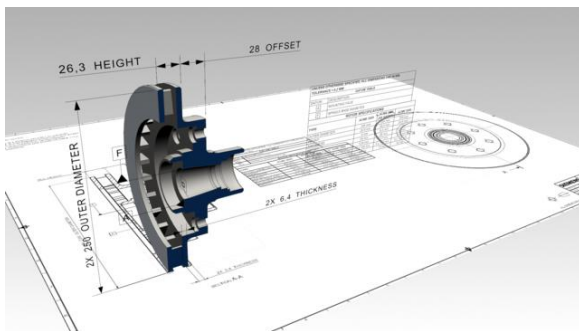


CP/CPk



## 【主な特徴】

- ・1システムで、受入検査、工程内検査、出荷前検査、全てに対応
- ・1システムで、複数の工程、機械、製品を管理
- ・製造現場を移動しながらデータ測定可能
- ・自動、手動測定ともにデータ測定時間監視機能を装備
- ・測定器の校正タイミング監視機能を装備
- ・行灯(パトライト)が装備可能で測定時に自動判定結果が分かりやすい
- ・工程、製品、測定部位毎にSETUP(機械調整用)規格値とMASS(量産)規格値の2種類の設定値を設けることで精度の高い機械調整が可能
- ・工程毎の製品図面を管理・表示可能で、これから測定する部位が分かりやすく、誤測定の防止、測定時間の短縮を図れる
- ・通信環境が整っていない製造現場でも測定可能な自律分散型システム
- ・スタンドアロンタイプ、クライアントサーバータイプから選択できる柔軟な構成
- ・日本語、英語に対応



製品図面の表示



検査イメージ

### 測定画面

2020/09/29 02:13:51 午後

製品コード: 3.18X73.42  
顧客: FGT121107-078(ALTY)  
FGT121107-078

工程コード: FATL | AUTO LATHE

測定者: SAKANASHI RYUTETU  
ソフトリテ: SAKANASHI KIYO  
測定担当者: SHEBUYA  
セットアップ担当者: KAZUKO

自動/手動: Auto  
サブライヤ: NO-LOTNO-20200803-0015  
機械コード: 008  
サブライヤID: 番号:

顧客コード | 工程コード | 機械コード | 製品コード | 自動/手動 | 測定部位 | ソフトリテ  
サブライヤコード | GP/DPK | モード変更 | 口外番号 | セットアップ/量産 | セットアップ担当者 | 機械担当者  
サブライヤID | Xチャート | M-Data送信 | 測定者 | M-Data再送 | 戻る

モード: ME 標準: ST InFactory MM LCL: 3.07  
測定器コード: MDATL03 | ATL03 MICROMETER ABC UCL: 3.095  
測定部位コード: 001 | DIAMETER サンプル番号: 1 / 5  
測定入力: 測定値入力結果

社記: 測定時刻

	8	9	10	11	12	13	14	15	16	17	18	19	20	21	22	23	24	25	26	27	28	29	30	31	32	33	34	35	36	37		
UCL	0003.1000																															
SUCL	0003.0950																															
CL	0003.0850																															
SLCL	0003.0700																															
LCL	0003.0500																															

7 8 9  
4 5 6 AD  
1 2 3 x  
0 - Enter

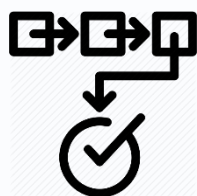


# 製造現場で LineQC を活用しませんか？

コンサルティング



戦略立案から  
運用サポートまで



## <導入までの流れ>

### ◎ 導入提案書の作成

- ・現場視察
- ・要求機能
- ・個別機能
- ・工場改善ソリューション
- ・運用コンサルテーション



## <導入時>

- ・機器セットアップ(調達、据付のサポート)
- ・ソフトウェアインストール(環境設定)
- ・操作教育



## <導入後の保守>

- ・問合せ対応(メール)
- ・レビジョンアップ
- ・実績データ分析による改善提案

LineQCの動作環境(下記以上のスペックが推奨です)

<クライアント>

Windows10、Intel CeleronN4000、メモリ4GB、ディスク64GB、1920x1080、Wifi、Bluetooth4.0

<サーバ、スタンドアロンタイプ>

Windows10-Pro、Intel Core i5、メモリ16GB、ディスク128GB、1920x1080、Bluetooth4.0(サーバは不要)、Microsoft Office Excel



ご相談・お問い合わせ

スカイアクシーズ株式会社

〒232-0023 横浜市南区白妙町3-36-206

Tel : 090-5441-1033 E-mail : info@skyaxes.jp

<https://www.skyaxes.jp>